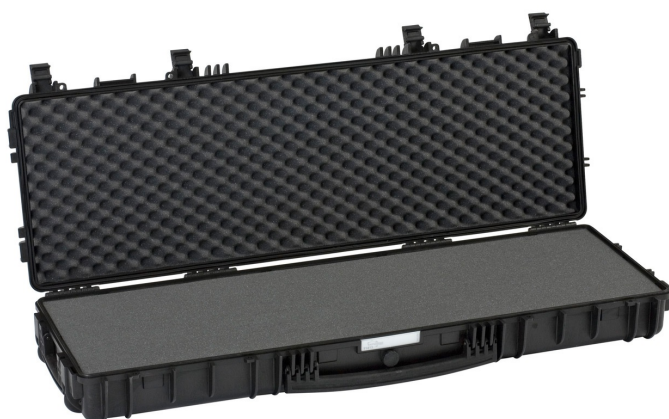
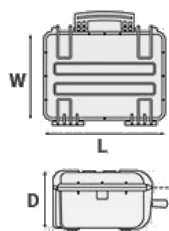


Mod. 11413 B

MALETA A PRUEBA DE AGUA REALIZADA COPOLÍMERO DE POLIPROPILENO



Metric mm-Kg-C°



DIMENSIONES INTERNAS

L Largo	1136 mm
W Ancho	350 mm
D Profundidad	135 mm
Tapa	42 mm
Fondo	93 mm

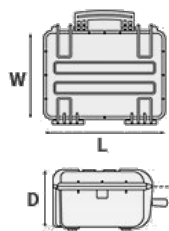
DIMENSIONES EXTERNAS

L Largo	1189 mm
W Ancho	415 mm
D Profundidad	159 mm

OTROS DATOS

Peso vacía	7.80 Kg
Peso con espuma	8.80 Kg
Peso con espuma customizada	0 Kg
Volumen	53.70 lt
Flotabilidad	33.30 Kg/max
Temperatura de funcionamiento	°C min -33 / max +90

Imperial in-lbs-F°



DIMENSIONES INTERNAS

L Largo	44 3/4 in
W Ancho	13 3/4 in
D Profundidad	5 5/16 in
Tapa	1 5/8 in
Fondo	3 11/16 in

DIMENSIONES EXTERNAS

L Largo	46 13/16 in
W Ancho	16 5/16 in
D Profundidad	6 1/4 in

OTROS DATOS

Peso vacía	17.19 lbs
Peso con espuma	19.40 lbs
Peso con espuma customizada	0 lbs
Volumen	14.18 gal
Flotabilidad	73.41 lbs/max
Temperatura de funcionamiento	°F min -27.4 / max +194

Mod. 11413 B

ACCESORIOS



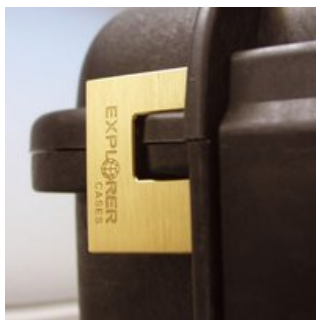
SISTEMA DE TRANSPORTE CON MOCHILA PARA PORTA PISTOLAS

Accesorio práctico y que convierte las porta pistolas en mochilas para transportar en seguridad sus rifles. Las bandoleras son acolchadas y desmontables y tienen un clip en el lado trasero del D-ring de la puerta de la pistola. Las correas ergonómicas están diseñadas para ser totalmente ajustables en longitud. Compatible con GUNBAG 94, GUNBAG 114, GUNBAG 135 y GUNBAG 108. Color: negro.



CANDADO DE COMBINACIÓN PATENTADO

Diseñado para ajustarse a la forma de la maleta Explorer, de modo que no se mueva.



CANDADO RESISTENTE DE LATÓN PATENTADO

Diseñado para ajustarse a la forma de la maleta Explorer, de modo que no se mueva.



CANDADO DE COMBINACIÓN PATENTADO APROBADO TSA

Los nuevos candados aprobados por la TSA permiten a los agentes de seguridad del aeropuerto abrir la caja sin destruir la cerradura. Los agentes de la TSA son entrenados para reconocer el logotipo certificado de la TSA y no deben romper la cerradura de la maleta.

JUEGO DE ESPUMAS PARA MALETA 11413

capas de espuma precortada en el fondo y corrugada en la tapa.



BOLSA ACOLCHADA PORTA ARMA PARA MALETA 11413

Bolsa de armas acolchada para preservar armas largas. Apta para proteger rifle, shotguns, accesorios y municiones. El GBAG 114 está diseñado para encajar perfectamente en el modelo Explorer 114. La bolsa de armas están hechas en poliéster 600D resistente a los desgarres; cremallera robusta y cintas de velcro cerrables para el compartimiento principal. El compartimiento principal está equipado con dos pestañas laterales de neopreno hook-and-loop y tiras ajustables para proteger las armas. El compartimiento central delantero está equipado con tiras interiores ajustables para garantizar la posición del rifle. Las bolsas laterales están diseñadas para acomodar accesorios y municiones. Ambos compartimentos, principal y frontal, son acolchados en todos lados para proteger y transportar equipos sensibles. Esta bolsa de armas larga tiene cintas de compresión superiores e inferiores y una bandolera removible. Ventana de identificación personal en la parte trasera y una banda frontal extraíble e imprimible. La bolsa de armas puede convertirse fácilmente en una mochila, fijando el BACKPACK KIT en la parte trasera (vease el accesorio BACKPACK KIT en la sección MOCHILAS ACOLCHADAS para más detalles).

HBAG114



Fits into 11413 case - x 2 pcs.

PADDED TWIN GUN BAG FOR CASE 11413

The new hunting gun sleeves are the latest accessories to carry and securely protect two guns inside our hard waterproof cases.

These bags couple and lock together, or can be used also independently to carry the gun on the field.

DESICCANT SILICA GEL BOX

null





CIERRE DE DÍGITOS PARA MALETAS 9413, 11413, 13513, 13527, 15416, 10826 Y 10840

El juego incluye 2 piezas.



INSERTO CIEGO

El juego incluye 2 piezas. Siempre que las ranuras no se usen para las aplicaciones, pueden ser cerradas por insertos ciegos que darán al interior de la maleta una apariencia mejor y acabada.



SOPORTE DE METAL

El kit incluye 6 piezas. Todos los modelos (excepto para el 1908) están equipados internamente con ranuras específicas para aplicar soportes de metal o plástico. Estos constituyen los puntos de fijación para paneles o una junta mecánica fija para construir aplicaciones más completas. De esta forma las maletas se convierten en una estación de trabajo real, en lugar de un contenedor de transporte. Dado que los soportes de montaje del panel se fijan mecánicamente mediante tornillos, se pueden quitar cuando sea necesario. Los tornillos dedicados permiten que la maleta permanezca a prueba de agua y ayude a los paneles a ser removidos fácilmente y rápidamente.



SOPORTE DE PLÁSTICO

El kit incluye 6 piezas. Todos los modelos (excepto para el 1908) están equipados internamente con ranuras específicas para aplicar soportes de metal o plástico. Estos constituyen los puntos de fijación para paneles o una junta mecánica fija para construir aplicaciones más completas. De esta forma las maletas se convierten en una estación de trabajo real, en lugar de un contenedor de transporte. Dado que los soportes de montaje del panel se fijan mecánicamente mediante tornillos, se pueden quitar cuando sea necesario. Los tornillos dedicados permiten que la maleta permanezca a prueba de agua y ayude a los paneles a ser removidos fácilmente y rápidamente.

ESPUMA CORRUGADA PARA MALETA 11413

(incluye 2 piezas)



BANDOLERA AJUSTABLE

El kit está compuesto por: bandolera con terminaciones plásticas, 4 roscas, 2 placas de metal. (Extensión mínima de 106 cm, extensión máxima de 201 cm). La bandolera lleva el logotipo del Explorer. Adecuado para los modelos: 1908, 1913, 2209, 2214, 4412, 4419, 5117, 9413, 11413 y 13513.



CARACTERÍSTICAS





(a partir del modelo 3818)



(art. SHOULDERKIT.U)



(Art. LABELCOVER + nr. art.)



(Art. NEOSEAL + nr. art.)



Ranuras internas para paneles opcionales con el soporte de ménsula metálicas o marcos para paneles



El anillo de retención interno evita que la válvula se extraiga por completo (Art. PURGEVALVE.B)