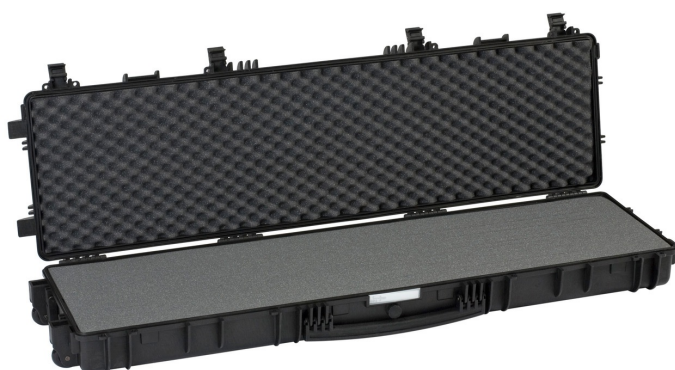
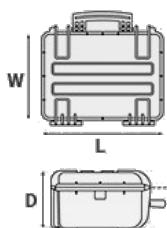


# Mod. 13513 B

MALETA A PRUEBA DE AGUA REALIZADA COPOLÍMERO DE POLIPROPILENO



Metric mm-Kg-C°



## DIMENSIONES INTERNAS

L Largo	1350 mm
W Ancho	350 mm
D Profundidad	135 mm
Tapa	42 mm
Fondo	93 mm

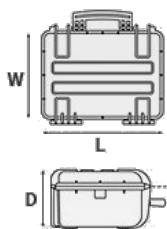
## DIMENSIONES EXTERNAS

L Largo	1430 mm
W Ancho	415 mm
D Profundidad	159 mm

## OTROS DATOS

Peso vacía	8.70 Kg
Peso con espuma	9.95 Kg
Peso con espuma customizada	0 Kg
Volumen	63.70 lt
Flotabilidad	39.50 Kg/max
Temperatura de funcionamiento	°C min -33 / max +90

Imperial in-lbs-F°



## DIMENSIONES INTERNAS

L Largo	53 1/8 in
W Ancho	13 3/4 in
D Profundidad	5 5/16 in
Tapa	1 5/8 in
Fondo	3 11/16 in

## DIMENSIONES EXTERNAS

L Largo	56 5/16 in
W Ancho	16 5/16 in
D Profundidad	6 1/4 in

## OTROS DATOS

Peso vacía	19.18 lbs
Peso con espuma	21.93 lbs
Peso con espuma customizada	0 lbs
Volumen	16.82 gal
Flotabilidad	87.08 lbs/max
Temperatura de funcionamiento	°F min -27.4 / max +194



### JUEGO DE ESPUMAS PARA L MALETA 11413

capas de espuma precortada en el fondo y corrugada en la tapa.



### BOLSA ACOLCHADA PORTA ARMA PARA MALETAS 13513 Y 13527

Bolsa de armas acolchada para preservar armas largas. Apta para proteger rifle, shotguns, accesorios y municiones. El GBAG 135 está diseñado para encajar perfectamente en el modelo Explorer 135. La bolsa de armas están hechas en poliéster 600D resistente a los desgarres; cremallera robusta y cintas de velcro cerrables para el compartimiento principal. El compartimiento principal está equipado con dos pestañas laterales de neopreno hook-and-loop y tiras ajustables para proteger las armas. El compartimiento central delantero está equipado con tiras interiores ajustables para garantizar la posición del rifle. Las bolsas laterales están diseñadas para acomodar accesorios y municiones. Ambos compartimentos, principal y frontal, son acolchados en todos lados para proteger y transportar equipos sensibles. Esta bolsa de armas larga tiene cintas de compresión superiores e inferiores y una bandolera removible. Ventana de identificación personal en la parte trasera y una banda frontal extraíble e imprimible. La bolsa de armas puede convertirse fácilmente en una mochila, fijando el BACKPACK KIT en la parte trasera (vease el accesorio BACKPACK KIT en la sección MOCHILAS ACOLCHADAS para más detalles).

HBAG135



Fits into 13513 case - x 2 pcs.

### PADDED TWIN GUN BAG FOR CASE 13513

The new hunting gun sleeves are the latest accessories to carry and securely protect two guns inside our hard waterproof cases.

These bags couple and lock together, or can be used also independently to carry the gun on the field.

### DESICCANT SILICA GEL BOX

null





### **CIERRE DE DÍGITOS PARA MALETAS 9413, 11413, 13513, 13527, 15416, 10826 Y 10840**

El juego incluye 2 piezas.



### **INSERTO CIEGO**

El juego incluye 2 piezas. Siempre que las ranuras no se usen para las aplicaciones, pueden ser cerradas por insertos ciegos que darán al interior de la maleta una apariencia mejor y acabada.



### **SOPORTE DE METAL**

El kit incluye 6 piezas. Todos los modelos (excepto para el 1908) están equipados internamente con ranuras específicas para aplicar soportes de metal o plástico. Estos constituyen los puntos de fijación para paneles o una junta mecánica fija para construir aplicaciones más completas. De esta forma las maletas se convierten en una estación de trabajo real, en lugar de un contenedor de transporte. Dado que los soportes de montaje del panel se fijan mecánicamente mediante tornillos, se pueden quitar cuando sea necesario. Los tornillos dedicados permiten que la maleta permanezca a prueba de agua y ayude a los paneles a ser removidos fácilmente y rápidamente.



### **SOPORTE DE PLÁSTICO**

El kit incluye 6 piezas. Todos los modelos (excepto para el 1908) están equipados internamente con ranuras específicas para aplicar soportes de metal o plástico. Estos constituyen los puntos de fijación para paneles o una junta mecánica fija para construir aplicaciones más completas. De esta forma las maletas se convierten en una estación de trabajo real, en lugar de un contenedor de transporte. Dado que los soportes de montaje del panel se fijan mecánicamente mediante tornillos, se pueden quitar cuando sea necesario. Los tornillos dedicados permiten que la maleta permanezca a prueba de agua y ayude a los paneles a ser removidos fácilmente y rápidamente.

### **JUEGO DE ESPUMAS CORRUGADAS PARA MALETAS 13513 Y13527**

(incluye 2 piezas)



### **BANDOLERA AJUSTABLE**

El kit está compuesto por: bandolera con terminaciones plásticas, 4 roscas, 2 placas de metal. (Extensión mínima de 106 cm, extensión máxima de 201 cm). La bandolera lleva el logotipo del Explorer. Adecuado para los modelos: 1908, 1913, 2209, 2214, 4412, 4419, 5117, 9413, 11413 y 13513.



## **CARACTERÍSTICAS**





(a partir del modelo 3818)



(art. SHOULDERKIT.U)



(Art. LABELCOVER + nr. art.)



(Art. NEOSEAL + nr. art.)



Ranuras internas para paneles opcionales con el soporte de ménsula metálicas o marcos para paneles



El anillo de retención interno evita que la válvula se extraiga por completo (Art. PURGEVALVE.B)