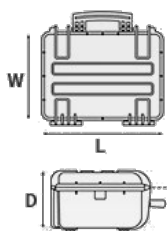


Mod. 15416 B

MALETA A PRUEBA DE AGUA REALIZADA COPOLÍMERO DE POLIPROPILENO



Metric mm-Kg-C°



DIMENSIONES INTERNAS

L Largo	1540 mm
W Ancho	377 mm
D Profundidad	160 mm
Tapa	42 mm
Fondo	118 mm

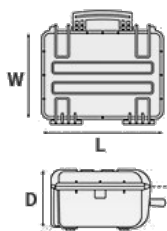
DIMENSIONES EXTERNAS

L Largo	1629 mm
W Ancho	456 mm
D Profundidad	183 mm

OTROS DATOS

Peso vacía	11.30 Kg
Peso con espuma	13.40 Kg
Peso con espuma customizada	0 Kg
Volumen	93 lt
Flotabilidad	61.60 Kg/max
Temperatura de funcionamiento	°C min -33 / max +90

Imperial in-lbs-F°



DIMENSIONES INTERNAS

L Largo	60 5/8 in
W Ancho	14 13/16 in
D Profundidad	6 5/16 in
Tapa	1 5/8 in
Fondo	4 5/8 in

DIMENSIONES EXTERNAS

L Largo	64 1/8 in
W Ancho	17 15/16 in
D Profundidad	7 3/16 in

OTROS DATOS

Peso vacía	24.91 lbs
Peso con espuma	29.54 lbs
Peso con espuma customizada	0 lbs
Volumen	24.54 gal
Flotabilidad	135.80 lbs/max
Temperatura de funcionamiento	°F min -27.4 / max +194

Mod. 15416 B

ACCESORIOS



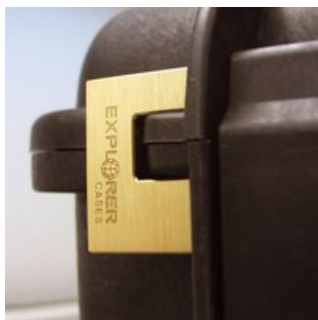
SISTEMA DE TRANSPORTE CON MOCHILA PARA PORTA PISTOLAS

Accesorio práctico y que convierte las porta pistolas en mochilas para transportar en seguridad sus rifles. Las bandoleras son acolchadas y desmontables y tienen un clip en el lado trasero del D-ring de la puerta de la pistola. Las correas ergonómicas están diseñadas para ser totalmente ajustables en longitud. Compatible con GUNBAG 94, GUNBAG 114, GUNBAG 135 y GUNBAG 108. Color: negro.



CANDADO DE COMBINACIÓN PATENTADO

Diseñado para ajustarse a la forma de la maleta Explorer, de modo que no se mueva.



CANDADO RESISTENTE DE LATÓN PATENTADO

Diseñado para ajustarse a la forma de la maleta Explorer, de modo que no se mueva.



CANDADO DE COMBINACIÓN PATENTADO APROBADO TSA

Los nuevos candados aprobados por la TSA permiten a los agentes de seguridad del aeropuerto abrir la caja sin destruir la cerradura. Los agentes de la TSA son entrenados para reconocer el logotipo certificado de la TSA y no deben romper la cerradura de la maleta.



FOAM SET FOR CASE 15416

FOAM SET FOR CASE 15416



DESICCANT SILICA GEL BOX

null



INSERTO CIEGO

El juego incluye 2 piezas. Siempre que las ranuras no se usen para las aplicaciones, pueden ser cerradas por insertos ciegos que darán al interior de la maleta una apariencia mejor y acabada.



SOPORTE DE METAL

El kit incluye 6 piezas. Todos los modelos (excepto para el 1908) están equipados internamente con ranuras específicas para aplicar soportes de metal o plástico. Estos constituyen los puntos de fijación para paneles o una junta mecánica fija para construir aplicaciones más completas. De esta forma las maletas se convierten en una estación de trabajo real, en lugar de un contenedor de transporte. Dado que los soportes de montaje del panel se fijan mecánicamente mediante tornillos, se pueden quitar cuando sea necesario. Los tornillos dedicados permiten que la maleta permanezca a prueba de agua y ayude a los paneles a ser removidos fácilmente y rápidamente.



SOPORTE DE PLÁSTICO

El kit incluye 6 piezas. Todos los modelos (excepto para el 1908) están equipados internamente con ranuras específicas para aplicar soportes de metal o plástico. Estos constituyen los puntos de fijación para paneles o una junta mecánica fija para construir aplicaciones más completas. De esta forma las maletas se convierten en una estación de trabajo real, en lugar de un contenedor de transporte. Dado que los soportes de montaje del panel se fijan mecánicamente mediante tornillos, se pueden quitar cuando sea necesario. Los tornillos dedicados permiten que la maleta permanezca a prueba de agua y ayude a los paneles a ser removidos fácilmente y rápidamente.

JUEGO DE ESPUMAS CORRUGADAS PARA MALETA 154

(incluye 2 piezas)



CARACTERÍSTICAS





(a partir del modelo 3818)



(Art. LABELCOVER + nr. art.)



(Art. NEOSEAL + nr. art.)



Ranuras internas para paneles opcionales con el soporte de ménsula metálicas o marcos para paneles



Válvula de alivio de presión.