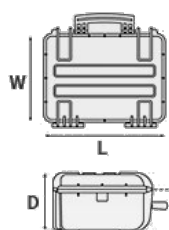


Mod. 10826 BD2

MALETA A PRUEBA DE AGUA REALIZADA COPOLÍMERO DE POLIPROPILENO



Metric mm-Kg-C°



DIMENSIONES INTERNAS

L Largo	1080 mm
W Ancho	620 mm
D Profundidad	260 mm
Tapa	60 mm
Fondo	200 mm

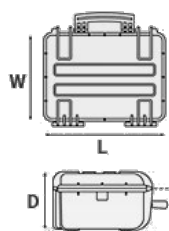
DIMENSIONES EXTERNAS

L Largo	1178 mm
W Ancho	725 mm
D Profundidad	287 mm

OTROS DATOS

Peso vacía	17 Kg
Peso con espuma	20.40 Kg
Peso con espuma customizada	19.60 Kg
Volumen	174 lt
Flotabilidad	120.60 Kg/max
Temperatura de funcionamiento	°C min -33 / max +90

Imperial in-lbs-F°



DIMENSIONES INTERNAS

L Largo	42 1/2 in
W Ancho	24 7/16 in
D Profundidad	10 1/4 in
Tapa	2 3/8 in
Fondo	7 7/8 in

DIMENSIONES EXTERNAS

L Largo	46 3/8 in
W Ancho	28 1/4 in
D Profundidad	11 5/16 in

OTROS DATOS

Peso vacía	37.47 lbs
Peso con espuma	44.97 lbs
Peso con espuma customizada	
Volumen	45.96 gal/43.21 lbs
Flotabilidad	265.87 lbs/max
Temperatura de funcionamiento	°F min -27.4 / max +194

Mod. 10826 BD2

ACCESORIOS



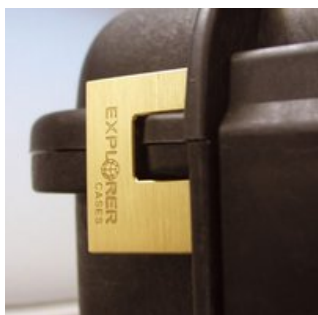
SOPORTE DE METAL PARA LA FIJACIÓN A LA PARED DE LA MALETA 10840

Soporte metálico (Art. EX.METALPLATE 2 piezas) para sujetar la maleta entera o la mitad suelta a la pared, a fin de crear un armario permanente o móvil. También se puede usar para configuraciones especiales de vehículos o en el campo. La maleta (o ambas mitades sueltas) se cuelga en el soporte de metal por medio de su asa externa superior. Por lo tanto, es fácil de aplicar y quitar. El soporte de metal ha sido estudiado para ser fijado con un candado a la asa de la maleta para evitar la liberación accidental o robos (candado no incluido).



CANDADO DE COMBINACIÓN PATENTADO

Diseñado para ajustarse a la forma de la maleta Explorer, de modo que no se mueva.



CANDADO RESISTENTE DE LATÓN PATENTADO

Diseñado para ajustarse a la forma de la maleta Explorer, de modo que no se mueva.



CANDADO DE COMBINACIÓN PATENTADO APROBADO TSA

Los nuevos candados aprobados por la TSA permiten a los agentes de seguridad del aeropuerto abrir la caja sin destruir la cerradura. Los agentes de la TSA son entrenados para reconocer el logotipo certificado de la TSA y no deben romper la cerradura de la maleta.

DESICCANT SILICA GEL BOX

null



CIERRE DE DÍGITOS PARA MALETAS 9413, 11413, 13513, 13527, 15416, 10826 Y 10840

El juego incluye 2 piezas.



PANEL ALVEOLAR CON CORREAS PARA MALETA 10840

Diseñado para mantener el contenido y la espuma de la tapa firme en su lugar. El juego incluye: 1 lámina de polipropileno alveolar, 4 cintas de velcro ajustables, 8 bucles de metal y herrajes de fijación.



CARACTERÍSTICAS

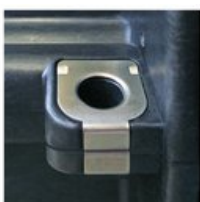




(Art. LABELCOVER + nr. art.)



(Art. NEOSEAL + nr. art.)



4 refuerzo de acero inoxidable en los dos puntos de candado exteriores frontales, para otorgar una mejor resistencia a la abrasión.



El anillo de retención interno evita que la válvula se extraiga por completo (Art. PURGEVALVE.B)