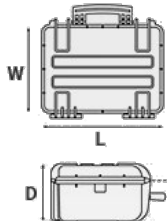


# Mod. 10840 B

MALETA A PRUEBA DE AGUA REALIZADA COPOLÍMERO DE POLIPROPILENO



Metric mm-Kg-C°



## DIMENSIONES INTERNAS

L Largo	1080 mm
W Ancho	620 mm
D Profundidad	400 mm
Tapa	200 mm
Fondo	200 mm

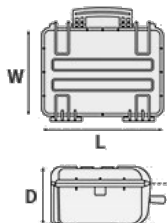
## DIMENSIONES EXTERNAS

L Largo	1178 mm
W Ancho	718 mm
D Profundidad	427 mm

## OTROS DATOS

Peso vacía	19.80 Kg
Peso con espuma	26.30 Kg
Peso con espuma customizada	25 Kg
Volumen	260 lt
Flotabilidad	120.60 Kg/max
Temperatura de funcionamiento	°C min -33 / max +90

Imperial in-lbs-F°



## DIMENSIONES INTERNAS

L Largo	42 1/2 in
W Ancho	24 7/16 in
D Profundidad	15 3/4 in
Tapa	7 7/8 in
Fondo	7 7/8 in

## DIMENSIONES EXTERNAS

L Largo	46 3/8 in
W Ancho	28 1/4 in
D Profundidad	16 13/16 in

## OTROS DATOS

Peso vacía	43.65 lbs
Peso con espuma	57.32 lbs
Peso con espuma customizada	
Volumen	68.68 gal55.11 lbs
Flotabilidad	265.87 lbs/max
Temperatura de funcionamiento	°F min -27.4 / max +194

# Mod. 10840 B

## ACCESORIOS



### SISTEMA DE TRANSPORTE CON MOCHILA PARA PORTA PISTOLAS

Accesorio práctico y que convierte las porta pistolas en mochilas para transportar en seguridad sus rifles. Las bandoleras son acolchadas y desmontables y tienen un clip en el lado trasero del D-ring de la puerta de la pistola. Las correas ergonómicas están diseñadas para ser totalmente ajustables en longitud. Compatible con GUNBAG 94, GUNBAG 114, GUNBAG 135 y GUNBAG 108. Color: negro.



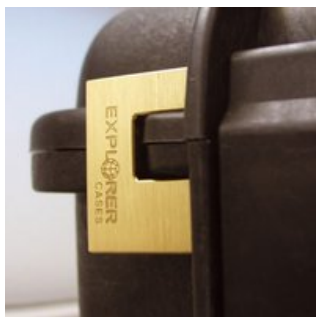
### SOPOORTE DE METAL PARA LA FIJACIÓN A LA PARED DE LA MALETA 10840

Soporte metálico (Art. EX.METALPLATE 2 piezas) para sujetar la maleta entera o la mitad suelta a la pared, a fin de crear un armero permanente o móvil. También se puede usar para configuraciones especiales de vehículos o en el campo. La maleta (o ambas mitades sueltas) se cuelga en el soporte de metal por medio de su asa externa superior. Por lo tanto, es fácil de aplicar y quitar. El soporte de metal ha sido estudiado para ser fijado con un candado a la asa de la maleta para evitar la liberación accidental o robos (candado no incluido).



### CANDADO DE COMBINACIÓN PATENTADO

Diseñado para ajustarse a la forma de la maleta Explorer, de modo que no se mueva.



### CANDADO RESISTENTE DE LATÓN PATENTADO

Diseñado para ajustarse a la forma de la maleta Explorer, de modo que no se mueva.



### **CANDADO DE COMBINACIÓN PATENTADO APROBADO TSA**

Los nuevos candados aprobados por la TSA permiten a los agentes de seguridad del aeropuerto abrir la caja sin destruir la cerradura. Los agentes de la TSA son entrenados para reconocer el logotipo certificado de la TSA y no deben romper la cerradura de la maleta.



### **JUEGO DE ESPUMAS PARA MALETA 10840**

capas de espuma precortada en el fondo y en la tapa.



### **BOLSA ACOLCHADA PORTA ARMA PARA MALETA 10840**

Bolsa de armas acolchada para preservar armas largas. Apta para proteger rifle, shotguns, accesorios y municiones. El GBAG 108 está diseñado para encajar perfectamente en el modelo Explorer 10840 (hasta cuatro piezas). La bolsa de armas están hechas en poliéster 600D resistente a los desgarres; cremallera robusta y cintas de velcro cerrables para el compartimiento principal. El compartimiento principal está equipado con dos pestañas laterales de neopreno hook-and-loop y tiras ajustables para proteger las armas. El compartimiento central delantero está equipado con tiras interiores ajustables para garantizar la posición del rifle. Las bolsas laterales están diseñadas para acomodar accesorios y municiones. Ambos compartimentos, principal y frontal, son acolchados en todos lados para proteger y transportar equipos sensibles. Esta bolsa de armas larga tiene cintas de compresión superiores e inferiores y una bandolera removible. Ventana de identificación personal en la parte trasera y una banda frontal extraíble e imprimible. La bolsa de armas puede fácilmente convertirse en una mochila, fijando el BACKPACK KIT en la parte trasera (vease el accesorio BACKPACK KIT en la sección MOCHILAS ACOLCHADAS para más detalles).



### **DESICCANT SILICA GEL BOX**

null



#### **CIERRE DE DÍGITOS PARA MALETAS 9413, 11413, 13513, 13527, 15416, 10826 Y 10840**

El juego incluye 2 piezas.



#### **PANEL ALVEOLAR CON CORREAS PARA MALETA 10840**

Diseñado para mantener el contenido y la espuma de la tapa firme en su lugar. El juego incluye: 1 lámina de polipropileno alveolar, 4 cintas de velcro ajustables, 8 bucles de metal y herrajes de fijación.

## CARACTERÍSTICAS





(a partir del modelo 3818)



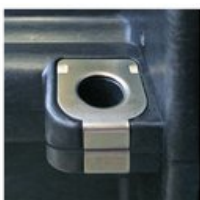
8 cierre metálicos de alta resistencia, 4 en cada lado más largo, otorgan una retención más confiable durante el manejo brusco.



(Art. LABELCOVER + nr. art.)



(Art. NEOSEAL + nr. art.)



4 refuerzo de acero inoxidable en los dos puntos de candado exteriores frontales, para otorgar una mejor resistencia a la abrasión.



El anillo de retención interno evita que la válvula se extraiga por completo (Art. PURGEVALVE.B)