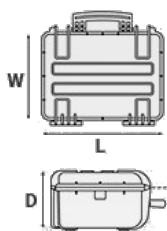


# Mod. 2717 B

MALETA A PRUEBA DE AGUA REALIZADA COPOLÍMERO DE POLIPROPILENO



Metric mm-Kg-C°

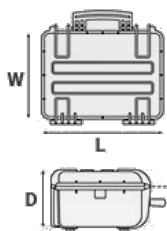


DIMENSIONES INTERNAS		
L Largo	276 mm	
W Ancho	200 mm	
D Profundidad	170 mm	
Tapa	35 mm	
Fondo	135 mm	

DIMENSIONES EXTERNAS		
L Largo	305 mm	
W Ancho	270 mm	
D Profundidad	194 mm	

OTROS DATOS	
Peso vacía	1.93 Kg
Peso con espuma	2.12 Kg
Peso con espuma customizada	0 Kg
Volumen	9.30 lt
Flotabilidad	6.70 Kg/max
Temperatura de funcionamiento	°C min -33 / max +90

Imperial in-lbs-F°



DIMENSIONES INTERNAS		
L Largo	10 7/8 in	
W Ancho	7 7/8 in	
D Profundidad	6 11/16 in	
Tapa	1 3/8 in	
Fondo	5 5/16 in	

DIMENSIONES EXTERNAS		
L Largo	12 in	
W Ancho	10 5/8 in	
D Profundidad	7 5/8 in	

OTROS DATOS	
Peso vacía	4.25 lbs
Peso con espuma	4.67 lbs
Peso con espuma customizada	0 lbs
Volumen	2.37 gal
Flotabilidad	14.77 lbs/max
Temperatura de funcionamiento	°F min -27.4 / max +194

# Mod. 2717 B

## ACCESORIOS



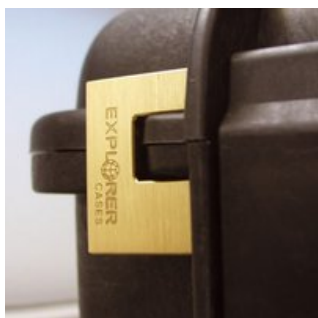
### **BOLSAS ACOLCHADAS DIVISIBLES CON DIVISORES PARA PC**

Bolsa acolchada muy resistente con asa revestida en goma, cremallera robusta y cintas de velcro cerrables. Bolsillo delantero para documentos, bandolera removible y pies de goma en el fondo para garantizar una mejor adherencia. divisores internos acolchados y ajustables para una configuración flexible. Ideal para proteger equipos sensibles (electrónicos, fotográficos, de radiodifusión, médicos, etc.). Adecuado para el modelo 2717. Color: negro.



### **CANDADO DE COMBINACIÓN PATENTADO**

Diseñado para ajustarse a la forma de la maleta Explorer, de modo que no se mueva.



### **CANDADO RESISTENTE DE LATÓN PATENTADO**

Diseñado para ajustarse a la forma de la maleta Explorer, de modo que no se mueva.



### **CANDADO DE COMBINACIÓN PATENTADO APROBADO TSA**

Los nuevos candados aprobados por la TSA permiten a los agentes de seguridad del aeropuerto abrir la caja sin destruir la cerradura. Los agentes de la TSA son entrenados para reconocer el logotipo certificado de la TSA y no deben romper la cerradura de la maleta.

### **JUEGO DE ESPUMAS PARA MALETA 2717**

capas de espuma precortada en el fondo y corrugada en la tapa.



### **DESICCANT SILICA GEL BOX**

null



### **INSERTO CIEGO**

El juego incluye 2 piezas. Siempre que las ranuras no se usen para las aplicaciones, pueden ser cerradas por insertos ciegos que darán al interior de la maleta una apariencia mejor y acabada.



### **SOPORTE DE METAL**

El kit incluye 6 piezas. Todos los modelos (excepto para el 1908) están equipados internamente con ranuras específicas para aplicar soportes de metal o plástico. Estos constituyen los puntos de fijación para paneles o una junta mecánica fija para construir aplicaciones más completas. De esta forma las maletas se convierten en una estación de trabajo real, en lugar de un contenedor de transporte. Dado que los soportes de montaje del panel se fijan mecánicamente mediante tornillos, se pueden quitar cuando sea necesario. Los tornillos dedicados permiten que la maleta permanezca a prueba de agua y ayude a los paneles a ser removidos fácilmente y rápidamente.





### **SOPORTE DE PLÁSTICO**

El kit incluye 6 piezas. Todos los modelos (excepto para el 1908) están equipados internamente con ranuras específicas para aplicar soportes de metal o plástico. Estos constituyen los puntos de fijación para paneles o una junta mecánica fija para construir aplicaciones más completas. De esta forma las maletas se convierten en una estación de trabajo real, en lugar de un contenedor de transporte. Dado que los soportes de montaje del panel se fijan mecánicamente mediante tornillos, se pueden quitar cuando sea necesario. Los tornillos dedicados permiten que la maleta permanezca a prueba de agua y ayude a los paneles a ser removidos fácilmente y rápidamente.



### **JUEGO DE ESPUMAS CORRUGADAS PARA MALETAS 2712 Y 2717**

(incluye 2 piezas)



### **PANELES SUPERIORES CON BOLSILLOS ORGANIZADORES**

Bolsillo frontal para documentos práctico y robusto, ideal para accesorios pequeños y documentos. Adecuado para los modelos 2712 y 2717 Color: negro



### **MARCOS PARA PANELES PARA MALETAS 2712 Y 2717**

Incluye tornillos de fijación (sistema métrico). Marco de soporte de fácil utilización que se puede utilizar para fijar varios tipos de paneles (en plástico, aluminio ..). Equipado con una junta adicional (que será comprimida entre el panel y el marco) proporcionando a la maleta una perfecta superficie de instrumentación adicional y más resistencia a la humedad y al polvo cuando la maleta se utilice. Completamente removible, resistente y ligero estos marcos para paneles ayudan a las maletas Explorer a transformarse en prácticas estaciones de trabajo.



### **MARCOS PARA PANELES PARA MALETAS 2712 Y 2717**

Incluye tornillos de fijación (sistema métrico). Marco de soporte de fácil utilización que se puede utilizar para fijar varios tipos de paneles (en plástico, aluminio ..). Equipado con una junta adicional (que será comprimida entre el panel y el marco) proporcionando a la maleta una perfecta superficie de instrumentación adicional y más resistencia a la humedad y al polvo cuando la maleta se utilice. Completamente removible, resistente y ligero estos marcos para paneles ayudan a las maletas Explorer a transformarse en prácticas estaciones de trabajo.



### **PADDED DIVIDER FOR 2717**

Padded dividers with internal adjustable partitions. Ideal to protect and transport any kind of sensitive equipment. Thanks to their modularity, they can be easily combined.

## **CARACTERÍSTICAS**







(Art. LABELCOVER + nr. art.)



(Art. NEOSEAL + nr. art.)



Cuando el tornillo en la parte trasera de la bisagra esté aflojado, es posible quitar la tapa. Al abrirla de 70° (posición de remoción).



Ranuras internas para paneles opcionales con el soporte de ménsula metálicas o marcos para paneles



(en algunos modelos)



El anillo de retención interno evita que la válvula se extraiga por completo (Art. PURGEVALVE.B)