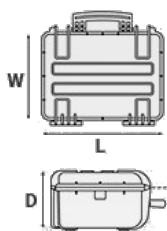


# Mod. 3317W B

MALETA A PRUEBA DE AGUA REALIZADA COPOLÍMERO DE POLIPROPILENO



Metric mm-Kg-C°

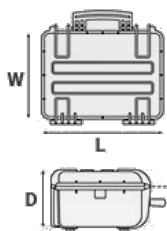


DIMENSIONES INTERNAS	
L Largo	330 mm
W Ancho	350 mm
D Profundidad	170 mm
Tapa	68 mm
Fondo	102 mm

DIMENSIONES EXTERNAS	
L Largo	360 mm
W Ancho	420 mm
D Profundidad	194 mm

OTROS DATOS	
Peso vacía	2.92 Kg
Peso con espuma	3.30 Kg
Peso con espuma customizada	0 Kg
Volumen	19.60 lt
Flotabilidad	10.60 Kg/max
Temperatura de funcionamiento	°C min -33 / max +90

Imperial in-lbs-F°



DIMENSIONES INTERNAS	
L Largo	13 in
W Ancho	13 3/4 in
D Profundidad	6 11/16 in
Tapa	2 11/16 in
Fondo	4 in

DIMENSIONES EXTERNAS	
L Largo	14 3/16 in
W Ancho	16 9/16 in
D Profundidad	7 5/8 in

OTROS DATOS	
Peso vacía	6.43 lbs
Peso con espuma	7.27 lbs
Peso con espuma customizada	0 lbs
Volumen	5.17 gal
Flotabilidad	23.36 lbs/max
Temperatura de funcionamiento	°F min -27.4 / max +194

# Mod. 3317W B

## ACCESORIOS



### SISTEMA DE TRANSPORTE CON MOCHILA PARA MALETAS

Hecho en resistente poliéster. Con cómodas bandoleras acolchadas ajustables y cinturón. Equipado con un bolsillo externo para accesorios pequeños, con correa de velcro. Ideal para movimiento de manos libres, como en actividades al aire libre, deportes radicales, emergencia, rescate, trekking, campo industrial, etc.. Adecuado para los modelos 3317W, 4412, 4419 y 4820. Color: negro.



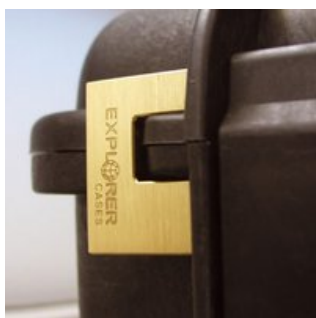
### BOLSAS ACOLCHADAS DIVISIBLES CON DIVISORES PARA PC

Bolsa acolchada muy resistente con asa revestida en goma, cremallera robusta y cintas de velcro cerrables. Bolsillo delantero para documentos, bandolera removible y pies de goma en el fondo para garantizar una mejor adherencia. divisores internos acolchados y ajustables para una configuración flexible. Ideal para proteger equipos sensibles (electrónicos, fotográficos, de radiodifusión, médicos, etc.). Adecuado para el modelo 3317W. Color: negro.



### CANDADO DE COMBINACIÓN PATENTADO

Diseñado para ajustarse a la forma de la maleta Explorer, de modo que no se mueva.



### CANDADO RESISTENTE DE LATÓN PATENTADO

Diseñado para ajustarse a la forma de la maleta Explorer, de modo que no se mueva.



### **CANDADO DE COMBINACIÓN PATENTADO APROBADO TSA**

Los nuevos candados aprobados por la TSA permiten a los agentes de seguridad del aeropuerto abrir la caja sin destruir la cerradura. Los agentes de la TSA son entrenados para reconocer el logotipo certificado de la TSA y no deben romper la cerradura de la maleta.



### **JUEGO DE ESPUMAS PARA MALETA 3317W**

capas de espuma precortada en el fondo y corrugada en la tapa.



### **DESICCANT SILICA GEL BOX**

null



### **INSERTO CIEGO**

El juego incluye 2 piezas. Siempre que las ranuras no se usen para las aplicaciones, pueden ser cerradas por insertos ciegos que darán al interior de la maleta una apariencia mejor y acabada.



### **SOPORTE DE METAL**

El kit incluye 6 piezas. Todos los modelos (excepto para el 1908) están equipados internamente con ranuras específicas para aplicar soportes de metal o plástico. Estos constituyen los puntos de fijación para paneles o una junta mecánica fija para construir aplicaciones más completas. De esta forma las maletas se convierten en una estación de trabajo real, en lugar de un contenedor de transporte. Dado que los soportes de montaje del panel se fijan mecánicamente mediante tornillos, se pueden quitar cuando sea necesario. Los tornillos dedicados permiten que la maleta permanezca a prueba de agua y ayude a los paneles a ser removidos fácilmente y rápidamente.



### **SOPORTE DE PLÁSTICO**

El kit incluye 6 piezas. Todos los modelos (excepto para el 1908) están equipados internamente con ranuras específicas para aplicar soportes de metal o plástico. Estos constituyen los puntos de fijación para paneles o una junta mecánica fija para construir aplicaciones más completas. De esta forma las maletas se convierten en una estación de trabajo real, en lugar de un contenedor de transporte. Dado que los soportes de montaje del panel se fijan mecánicamente mediante tornillos, se pueden quitar cuando sea necesario. Los tornillos dedicados permiten que la maleta permanezca a prueba de agua y ayude a los paneles a ser removidos fácilmente y rápidamente.

### **JUEGO DE ESPUMAS CORRUGADAS PARA MALETA 3317W**

(incluye 2 piezas)



### **PANELES SUPERIORES CON BOLSILLOS ORGANIZADORES**

Bolsillo frontal para documentos práctico y robusto, ideal para accesorios pequeños y documentos. Adecuado para el modelo 3317W. Color: negro

### **PADDED DIVIDER FOR 3317W**

Padded dividers with internal adjustable partitions. Ideal to protect and transport any kind of sensitive equipment. Thanks to their modularity, they can be easily combined.



## **CARACTERÍSTICAS**



(Art. LABELCOVER + nr. art.)



(Art. NEOSEAL + nr. art.)



Cuando el tornillo en la parte trasera de la bisagra esté aflojado, es posible quitar la tapa. Al abrirla de 70° (posición de remoción).



Ranuras internas para paneles opcionales con el soporte de ménsula metálicas o marcos para paneles



(en algunos modelos)



El anillo de retención interno evita que la válvula se extraiga por completo (Art. PURGEVALVE.B)