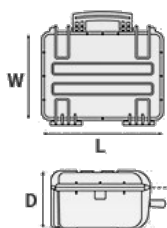


Mod. 3317 B

MALETA A PRUEBA DE AGUA REALIZADA COPOLÍMERO DE POLIPROPILENO



Metric mm-Kg-C°



DIMENSIONES INTERNAS

L Largo	330 mm
W Ancho	234 mm
D Profundidad	170 mm
Tapa	68 mm
Fondo	102 mm

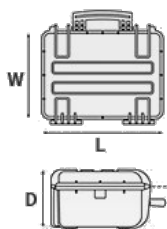
DIMENSIONES EXTERNAS

L Largo	360 mm
W Ancho	304 mm
D Profundidad	194 mm

OTROS DATOS

Peso vacía	2.29 Kg
Peso con espuma	2.51 Kg
Peso con espuma customizada	0 Kg
Volumen	13.10 lt
Flotabilidad	7 Kg/max
Temperatura de funcionamiento	°C min -33 / max +90

Imperial in-lbs-F°



DIMENSIONES INTERNAS

L Largo	13 in
W Ancho	9 3/16 in
D Profundidad	6 11/16 in
Tapa	2 11/16 in
Fondo	4 in

DIMENSIONES EXTERNAS

L Largo	14 3/16 in
W Ancho	11 15/16 in
D Profundidad	7 5/8 in

OTROS DATOS

Peso vacía	5.04 lbs
Peso con espuma	5.53 lbs
Peso con espuma customizada	0 lbs
Volumen	3.43 gal
Flotabilidad	15.43 lbs/max
Temperatura de funcionamiento	°F min -27.4 / max +194

Mod. 3317 B

ACCESORIOS



SISTEMA DE TRANSPORTE CON MOCHILA PARA MALETAS

Hecho en resistente poliéster. Con cómodas bandoleras acolchadas ajustables y cinturón. Equipado con un bolsillo externo para accesorios pequeños, con correa de velcro. Ideal para movimiento de manos libres, como en actividades al aire libre, deportes radicales, emergencia, rescate, trekking, campo industrial, etc.. Adecuado para los modelos 3317, 3818 y 5117. Color: negro.



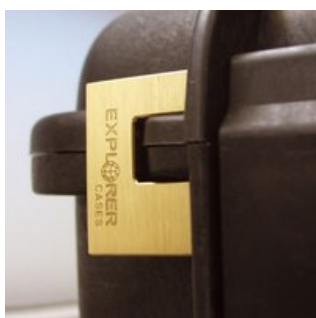
BOLSA ACOLCHADA CON DIVISORES AJUSTABLES

Bolsa acolchada muy resistente con asa revestida en goma, cremallera robusta y cintas de velcro cerrables. Bolsillo delantero para documentos, bandolera removible y pies de goma en el fondo para garantizar una mejor adherencia. divisores internos acolchados y ajustables para una configuración flexible. Ideal para proteger equipos sensibles (electrónicos, fotográficos, de radiodifusión, médicos, etc.). Adecuado para el modelo 3317. Color: negro.



CANDADO DE COMBINACIÓN PATENTADO

Diseñado para ajustarse a la forma de la maleta Explorer, de modo que no se mueva.



CANDADO RESISTENTE DE LATÓN PATENTADO

Diseñado para ajustarse a la forma de la maleta Explorer, de modo que no se mueva.



CANDADO DE COMBINACIÓN PATENTADO APROBADO TSA

Los nuevos candados aprobados por la TSA permiten a los agentes de seguridad del aeropuerto abrir la caja sin destruir la cerradura. Los agentes de la TSA son entrenados para reconocer el logotipo certificado de la TSA y no deben romper la cerradura de la maleta.



JUEGO DE ESPUMAS PARA MALETA 3317

capas de espuma precortada en el fondo y corrugada en la tapa.



DESICCANT SILICA GEL BOX

null



INSERTO CIEGO

El juego incluye 2 piezas. Siempre que las ranuras no se usen para las aplicaciones, pueden ser cerradas por insertos ciegos que darán al interior de la maleta una apariencia mejor y acabada.



SOPORTE DE METAL

El kit incluye 6 piezas. Todos los modelos (excepto para el 1908) están equipados internamente con ranuras específicas para aplicar soportes de metal o plástico. Estos constituyen los puntos de fijación para paneles o una junta mecánica fija para construir aplicaciones más completas. De esta forma las maletas se convierten en una estación de trabajo real, en lugar de un contenedor de transporte. Dado que los soportes de montaje del panel se fijan mecánicamente mediante tornillos, se pueden quitar cuando sea necesario. Los tornillos dedicados permiten que la maleta permanezca a prueba de agua y ayude a los paneles a ser removidos fácilmente y rápidamente.



SOPORTE DE PLÁSTICO

El kit incluye 6 piezas. Todos los modelos (excepto para el 1908) están equipados internamente con ranuras específicas para aplicar soportes de metal o plástico. Estos constituyen los puntos de fijación para paneles o una junta mecánica fija para construir aplicaciones más completas. De esta forma las maletas se convierten en una estación de trabajo real, en lugar de un contenedor de transporte. Dado que los soportes de montaje del panel se fijan mecánicamente mediante tornillos, se pueden quitar cuando sea necesario. Los tornillos dedicados permiten que la maleta permanezca a prueba de agua y ayude a los paneles a ser removidos fácilmente y rápidamente.

JUEGO DE ESPUMAS CORRUGADAS PARA MALETA 3317

(incluye 2 piezas)



PANELES SUPERIORES CON BOLSILLOS ORGANIZADORES



Bolsillo frontal para documentos, práctico y robusto, ideal para accesorios pequeños y documentos. Adecuado para el modelo 3317. Color: negro



MARCOS PARA PANELES PARA MALETA 3317

Incluye tornillos de fijación (sistema métrico). Marco de soporte de fácil utilización que se puede utilizar para fijar varios tipos de paneles (en plástico, aluminio ..). Equipado con una junta adicional (que será comprimida entre el panel y el marco) proporcionando a la maleta una perfecta superficie de instrumentación adicional y más resistencia a la humedad y al polvo cuando la maleta se utilice. Completamente removible, resistente y ligero estos marcos para paneles ayudan a las maletas Explorer a transformarse en prácticas estaciones de trabajo.



MARCOS PARA PANELES PARA MALETA 3317

Incluye tornillos de fijación (sistema métrico). Marco de soporte de fácil utilización que se puede utilizar para fijar varios tipos de paneles (en plástico, aluminio ..). Equipado con una junta adicional (que será comprimida entre el panel y el marco) proporcionando a la maleta una perfecta superficie de instrumentación adicional y más resistencia a la humedad y al polvo cuando la maleta se utilice. Completamente removible, resistente y ligero estos marcos para paneles ayudan a las maletas Explorer a transformarse en prácticas estaciones de trabajo.



PADDED DIVIDER FOR 3317

Padded dividers with internal adjustable partitions. Ideal to protect and transport any kind of sensitive equipment. Thanks to their modularity, they can be easily combined.

CARACTERÍSTICAS





(Art. LABELCOVER + nr. art.)



(Art. NEOSEAL + nr. art.)



Cuando el tornillo en la parte trasera de la bisagra esté aflojado, es posible quitar la tapa. Al abrirla de 70° (posición de remoción).



Ranuras internas para paneles opcionales con el soporte de ménsula metálicas o marcos para paneles



(en algunos modelos)



El anillo de retención interno evita que la válvula se extraiga por completo (Art. PURGEVALVE.B)