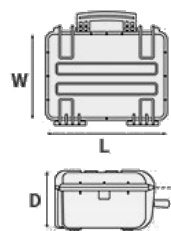


# Mod. 7630 B

MALETA A PRUEBA DE AGUA REALIZADA COPOLÍMERO DE POLIPROPILENO



Metric mm-Kg-C°



## DIMENSIONES INTERNAS

L Largo	765 mm
W Ancho	485 mm
D Profundidad	305 mm
Tapa	60 mm
Fondo	245 mm

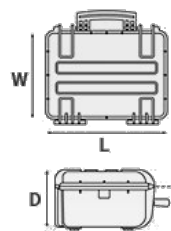
## DIMENSIONES EXTERNAS

L Largo	860 mm
W Ancho	560 mm
D Profundidad	355 mm

## OTROS DATOS

Peso vacía	13.56 Kg
Peso con espuma	16.39 Kg
Peso con espuma customizada	0 Kg
Volumen	113.10 lt
Flotabilidad	81.80 Kg/max
Temperatura de funcionamiento	°C min -33 / max +90

Imperial in-lbs-F°



## DIMENSIONES INTERNAS

L Largo	30 1/8 in
W Ancho	19 1/8 in
D Profundidad	12 in
Tapa	2 3/8 in
Fondo	9 5/8 in

## DIMENSIONES EXTERNAS

L Largo	33 7/8 in
W Ancho	22 1/16 in
D Profundidad	14 in

## OTROS DATOS

Peso vacía	29.89 lbs
Peso con espuma	36.13 lbs
Peso con espuma customizada	0 lbs
Volumen	29.85 gal
Flotabilidad	180.33 lbs/max
Temperatura de funcionamiento	°F min -27.4 / max +194

# Mod. 7630 B

## ACCESORIOS



### **BOLSA ACOLCHADA CON DIVISORES AJUSTABLES**

Bolsa acolchada muy resistente con asa revestida en goma, cremallera robusta y cintas de velcro cerrables. Bolsillo delantero para documentos, bandolera removible y pies de goma en el fondo para garantizar una mejor adherencia. Divisores internos acolchados y ajustables para una configuración flexible. Ideal para proteger equipos sensibles (electrónicos, fotográficos, de radiodifusión, médicos, etc.). Adecuado para el modelo 7630 (cuatro piezas mor maleta) o en combinación con DIV-I y/o DIV-H. Color: negro.



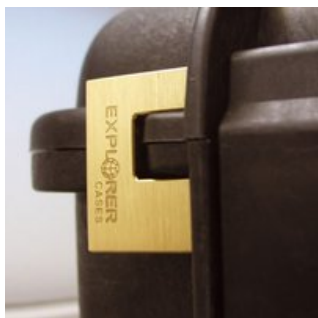
### **BOLSA ACOLCHADA CON DIVISORES AJUSTABLES**

Bolsa acolchada muy resistente con asa revestida en goma, cremallera robusta y cintas de velcro cerrables. Bolsillo delantero para documentos, bandolera removible y pies de goma en el fondo para garantizar una mejor adherencia. Divisores internos acolchados y ajustables para una configuración flexible. Ideal para proteger equipos sensibles (electrónicos, fotográficos, de radiodifusión, médicos, etc.). Adecuado para el modelo 7630 (dos piezas mor maleta) o en combinación con BAG L. Color: negro.



### **CANDADO DE COMBINACIÓN PATENTADO**

Diseñado para ajustarse a la forma de la maleta Explorer, de modo que no se mueva.



### **CANDADO RESISTENTE DE LATÓN PATENTADO**

Diseñado para ajustarse a la forma de la maleta Explorer, de modo que no se mueva.



### **CANDADO DE COMBINACIÓN PATENTADO APROBADO TSA**

Los nuevos candados aprobados por la TSA permiten a los agentes de seguridad del aeropuerto abrir la caja sin destruir la cerradura. Los agentes de la TSA son entrenados para reconocer el logotipo certificado de la TSA y no deben romper la cerradura de la maleta.



### **JUEGO DE ESPUMAS PARA MALETA 5122**

capas de espuma precortada en el fondo y corrugada en la tapa.



### **PADDED GUN BAG FOR CASES 7630 AND 7641**

Padded gunbag to protect SMG guns. Inclusive of a number of features to secure rifles and shotguns together with necessary accessories and ammunitions. GBAG 76 is designed to perfectly fit into Explorer Cases models 7630 (up to 6 pieces) and 7641 (up to 8 pieces). The gunbag is built with durable, 600D tear resistant polyester and robust zipper with lockable Velcro pull zipper. Designed to protect and transport critical gear. This gun bag comes with a removable shoulder strap. Personal ID window on the backside and front removable hook-and-loop screen-printable band.



### **DESICCANT SILICA GEL BOX**

null



### **INSERTO CIEGO**

El juego incluye 2 piezas. Siempre que las ranuras no se usen para las aplicaciones, pueden ser cerradas por insertos ciegos que darán al interior de la maleta una apariencia mejor y acabada.



### **SOPORTE DE METAL**

El kit incluye 6 piezas. Todos los modelos (excepto para el 1908) están equipados internamente con ranuras específicas para aplicar soportes de metal o plástico. Estos constituyen los puntos de fijación para paneles o una junta mecánica fija para construir aplicaciones más completas. De esta forma las maletas se convierten en una estación de trabajo real, en lugar de un contenedor de transporte. Dado que los soportes de montaje del panel se fijan mecánicamente mediante tornillos, se pueden quitar cuando sea necesario. Los tornillos dedicados permiten que la maleta permanezca a prueba de agua y ayude a los paneles a ser removidos fácilmente y rápidamente.



### **SOPORTE DE PLÁSTICO**

El kit incluye 6 piezas. Todos los modelos (excepto para el 1908) están equipados internamente con ranuras específicas para aplicar soportes de metal o plástico. Estos constituyen los puntos de fijación para paneles o una junta mecánica fija para construir aplicaciones más completas. De esta forma las maletas se convierten en una estación de trabajo real, en lugar de un contenedor de transporte. Dado que los soportes de montaje del panel se fijan mecánicamente mediante tornillos, se pueden quitar cuando sea necesario. Los tornillos dedicados permiten que la maleta permanezca a prueba de agua y ayude a los paneles a ser removidos fácilmente y rápidamente.

### **JUEGO DE ESPUMAS CORRUGADAS PARA MALETAS 7630 Y 7641**

(incluye 2 piezas)





### PANELES SUPERIORES CON BOLSILLOS ORGANIZADORES

Bolsillo frontal para documentos práctico y robusto, ideal para accesorios pequeños y documentos. Adecuado para los modelos 7630 y 7641. Color: negro



OPTIONAL  
TOP COVERS  
AVAILABLE  
FOR LARGER  
MODELS

COPERCHI  
OPZIONALI  
PER I  
MODELLI  
PIU' GRANDI

### TOP COVER FOR DIV4820-DIV7630 AND DIV7641

Top covers available for larger models: they can be easily fixed on the dividers by Velcro strips. Ideal to protect and keep items in place.



### PADDED DIVIDER FOR 7630

Padded dividers with internal adjustable partitions. Ideal to protect and transport any kind of sensitive equipment. Thanks to their modularity, they can be easily combined.

## CARACTERÍSTICAS





(a partir del modelo 3818)







(Art. LABELCOVER + nr. art.)



(Art. NEOSEAL + nr. art.)



Ranuras internas para paneles opcionales con el soporte de ménsula metálicas o marcos para paneles





El anillo de retención interno evita que la válvula se extraiga por completo (Art. PURGEVALVE.B)